

STAMSKIN®

TOP

Technische Daten	Technische eigenschappen	STAMSKIN® TOP F 4340	Normen / Normen
Beschreibung	Beschrijving	Mehrschichtverbund Meervoudig gelaagd	
Träger	Onderlaag	Polyamid-jersey / Polyamide-jersey	
Breite	Breedte	etwa / Circa 140 cm	
Rollenlänge	Lengte rol	20 lfm / strekkende meter	
Flächengewicht	Gewicht	780 g/m²	EN ISO 2286-2
Dicke	Dikte	1,0 - 1,2 mm	ISO 5084
Dehnung bei 125 N / 5 cm (Kette/Schuss)	Uitrekking bij belasting 125 N / 5 cm (ketting/inslag)	> 35% / > 55%	
Reissfestigkeit (Kette/Schuss)	Trekweerstand (ketting/inslag)	> 440 N / 5 cm > 280 N / 5 cm	E N ISO 1421
Weiterreisskraft (Kette/Schuss)	Scheurweerstand (ketting/inslag)	> 25 N / > 15 N	EN ISO 13937/1
Scheuerfestigkeit (keine Beschädigungen, Zyklen)	Wrijvingsweerstand (geen schade, cycli)	> 120 000	EN ISO 12947-2 Martindale
Knicken (keine Beschädigung, Hübe)	Plooiweerstand (geen schade, cycli)	400 000	EN ISO 7854
Schimmelhemmend ausgerüstet	Schimmelweerstand	Stufe 0, ausgezeichnet Graad 0, uitstekend	EN ISO 846 - A
Brennverhalten :	Vuurbestendigheid:		
<ul style="list-style-type: none"> • Schweiz • Deutschland • Österreich • Frankreich • United States 	<ul style="list-style-type: none"> • Zwitserland • Duitsland • Oostenrijk • Frankrijk • Verenigde Staten 	5.3 (Certificate No./Certificaat nr. 6625) Class K1 / 1,1 mm Class B1 M2 UFAC Fabric - CA 117E FAA-Horizontal - FMVSS 302 BFD IX-1 BIFMA X5.7 Fab Screen RC Konform / Conform Kein Entflammen / Geen ontbranding	SN 198898 VKF/AEAI DIN 53438 / T2 ÖNORM B 3800/T2 NFP 92.507 Complies US Standards
<ul style="list-style-type: none"> • Australien • Zigarettentest / Streichholztest • Marine-Test • Luftfahrttest 	<ul style="list-style-type: none"> • Australië • Sigarettentest / lucifertest • Marinetest • Luchtvaarttest 	Konform / Conform Pass / Geslaagd	AS / NZS 1530-3 EN 1021.1 EN 1021.2 OMI A652 part16 FAR 25.853 Appendix F, Part.1
Garantie	Garantie	5 Jahre / 5 jaar	
Maximale Einsatztemperaturen	Maximale gebruikstemperaturen	- 20° C / + 70° C	
Qualitätssicherung	Kwaliteitsnorm		ISO 9001
Umweltschutzmanagement	Milieuzorgsysteem		ISO 14001

Bei den technischen Angaben handelt es sich um Durchschnittswerte. / De vermelde technische eigenschappen zijn gemiddelde waarden.

Von Produktion zu Produktion können leichte Abweichungen im Farbton auftreten; wir empfehlen daher, für ein und dasselbe Projekt stets auch Material aus ein und derselben Herstellung zu verwenden. / Omdat er per productie lichte kleurverschillen kunnen ontstaan, raden wij u aan om voor hetzelfde project altijd een textiel te gebruiken van dezelfde productieserie.

Hinweise zur Pflege: Lediglich mit Bürste und Seifenwasser waschen, anschließend mit klarem Wasser spülen. Keine Lösungsmittelhaltigen oder ölhaltigen Reinigungsmittel verwenden. Wir empfehlen zur Verwendung Ferrari Clean.

Onderhoudsvoorschriften: Met borstel en zeepwater inwrijven en vervolgens afspoleren met water. Vermijd het gebruik van reinigingsproducten die oplosmiddelen of olie bevatten. Wij bevelen het gebruik van Ferrari Clean aan.

Verarbeitung: Mit allen in der Möbelherstellung und Polsterei üblichen Verfahren wie Nähen, Klammern, Kleben, Nageln... Keine Lösungsmittelhaltigen Kleber verwenden.

Gebruikwijze: geschikt voor alle gebruikelijke stofferingen van meubilair: stikken, nieten, lijmen, spijkeren... Geen lijmsoorten gebruiken die oplosmiddelen bevatten.



col. 20130* ord. 56079*



col. 20126* ord. 56076*



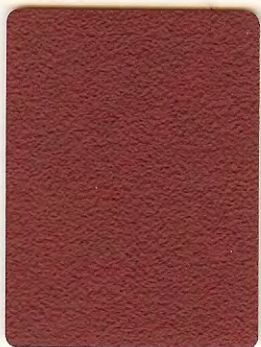
col. 07476 ord. 56051



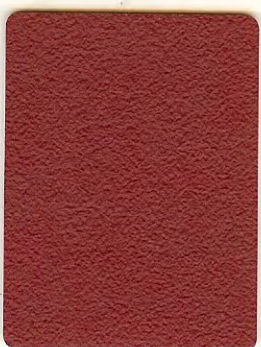
col. 07477 ord. 56052



col. 07448 ord. 56042



col. 07421 ord. 56008



col. 07479 ord. 56054



col. 07478 ord. 56053



col. 07481 ord. 56057



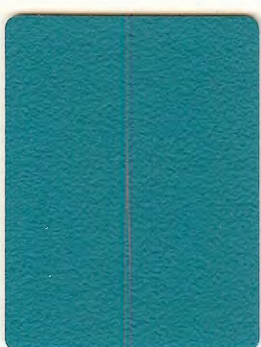
col. 10295* ord. 56066*



col. 07459 ord. 56037



col. 20124* ord. 56084*



col. 07484 ord. 56061



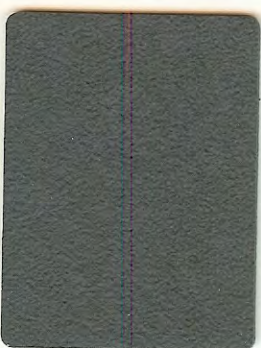
col. 07447 ord. 56041



col. 07475 ord. 56050



col. 20128* ord. 56085*



col. 07445 ord. 56040



col. 07436 ord. 56023



col. 00002* ord. 56024*



col. 10120* ord. 56029*



col. 07422 ord. 56009



col. 07496 ord. 56068



col. 07425 ord. 56012



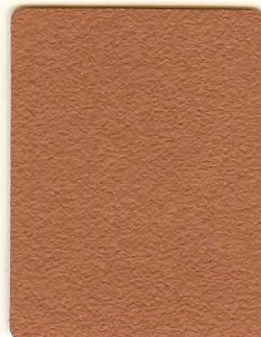
col. 20127* ord. 56080*



col. 20122* ord. 56082*



col. 07419 ord. 56006



col. 07420 ord. 56007



col. 20121* ord. 56081*



col. 07480 ord. 56056



col. 20120* ord. 56075*



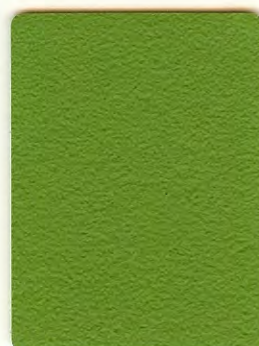
col. 07456 ord. 56034



col. 20125* ord. 56077*



col. 07485 ord. 56048



col. 07474 ord. 56049



col. 07458 ord. 56036



col. 07434 ord. 56021



col. 07454 ord. 56032



col. 07432 ord. 56019



col. 07435 ord. 56022



col. 20123*

ord. 56078*



col. 20129*

ord. 56083*